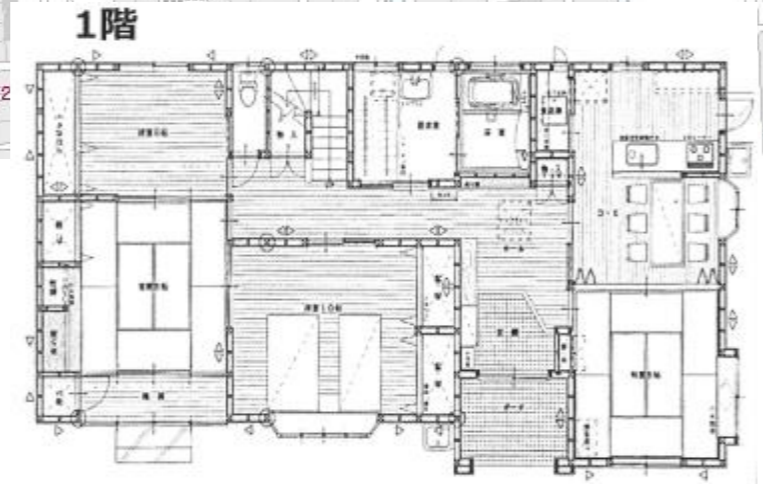
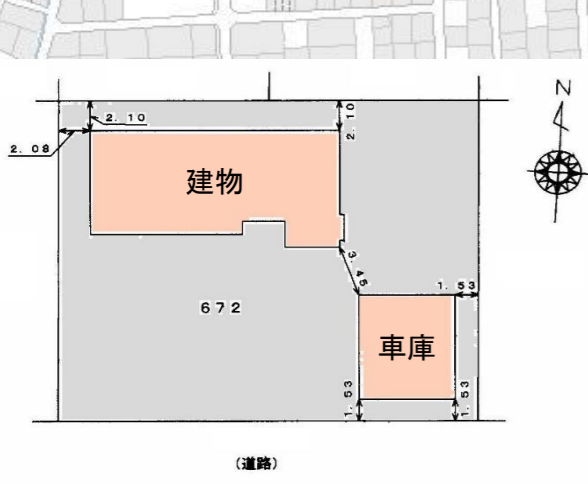




**親子同居型の多世帯住宅です。**

- ・春日小学校近く
- ・平成18年新築
- ・近隣にスーパー、病院、駅、公共施設等
- ・広々敷地にカーポート(2台分)車庫(2台分)



物件種目	<b>売住宅</b>										
	●	売家		店舗						その他	
価格	価格見直しました。 <b>3,200万円</b>										
間取	<b>6LDK</b>		1階	— 図面の通り —							2階
	<b>上越市春日山町二丁目 672番地</b> (住居表示：春日山町二丁目4番25号)										
交通	【交通】 妙高はねうまライン春日山駅まで1000m・春日小学校前バス停まで300m										
	【教育】 上越市立春日小学校まで360m・上越市立春日中学校まで1230m										
土地	●	公簿	623.83㎡		私道負担	有					
		実測	(188.70坪)		●	無					
建物	構造		木造合金メッキ鋼板ぶき2階建 平成18年4月新築								
	面積	延べ	178.58㎡(54.02坪)								
1階		120.62㎡ (36.39坪)	2階	57.96㎡ (17.53坪)		3階					
土地権利	所有権			地目	宅地						
都市計画	市街化区域			用途地域	第1種中高層						
建ぺい率	60%			容積率	200%						
法令上の制限	地区計画区域			地勢	平坦						
現況	空家			引渡	即時						
設備	●	●	●	●	●	●	●	●	●	●	
	電気	上水	浄化槽	下水	側溝	都G	LPG	車庫	冷房	暖房	給湯
道路状況	北	北東	東	南東	●	南	南西	西	北西	幅員7m	
	●	に 29.7m 接面			位置指定		有	無			
角地	角地		●	非角地	三方道路		四方道路				
備考	◆下水道エリアです。										
	◆アルミカーポート2台分+2階建の車庫(2台分)・物置があります。										
	◆仲介手数料別途(売買価格×3%+6万円の消費税)										
登録年月日	平成28年10月6日作成				支部登録番号						
会員番号					物件登録番号	ホームックス					



本社／新潟県柏崎市大字土合628-1  
 TEL(0257)24-0034  
 FAX(0257)32-3222

本店 ☎ 0120-973-386  
 長岡店 ☎ 0120-973-524  
 上越店 ☎ 0120-973-658

担当  
**野澤**

取引形態  
● 売主  
● 代理  
● 専任  
● 一般

報酬額	分かれ
	3%+6万円
	消費税8%