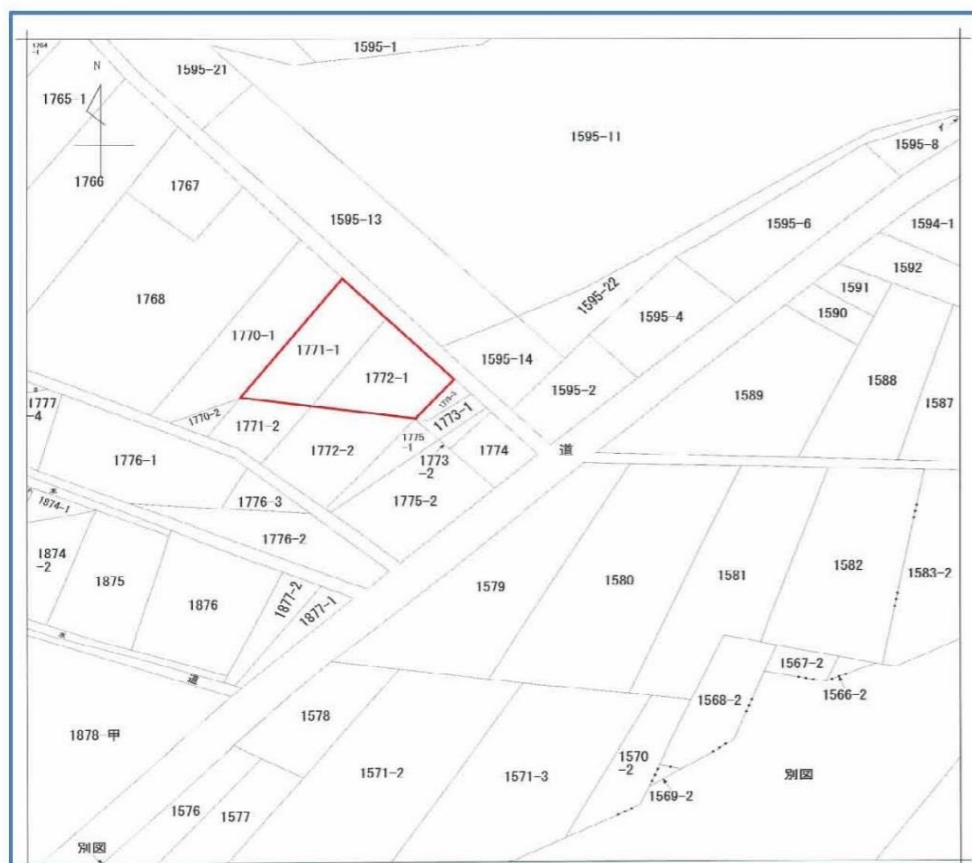




■ 資材置場に最適です。



物件種目	売土地							
最適用途	住宅用地				店舗用地			
	● 工業用地				その他			
土地面積	● 公簿	782㎡		私道負担	有		無	
	実測	(236.55坪)			無			
価格	● 価格見直しました。 290万円						坪単価	12,259円
物件所在地	柏崎市松波4丁目1777-1・1772-1							
交通	【交通】 橋場神社前バス停まで 徒歩10分							
	【教育】 荒浜小学校 ・ 松浜中学校							
土地権利	所有権			地目	現況・宅地			
都市計画	非線引			用途地域	無指定			
建ぺい率	70%			容積率	200%			
現況				地勢				
法令上の制限	—			引渡	即時			
設備	電気	上水	下水	浄化	側溝	都G	LPG	その他
	●							
道路状況	北	北東	東	南東	南	南西	西	北西
	●							幅員 2.5m
角地	● 角地		● 非角地		三方道路		四方道路	
備考	■ 仲介手数料別途							
登録年月日	平成29年11月16日作成			支部登録番号				
会員番号				物件登録番号	ホームメックス			



卓越した家づくり
HOMEX

本社／新潟県柏崎市大字土合628-1
TEL(0257)24-0034
FAX(0257)32-3222

本店 ☎ 0120-973-386
長岡店 ☎ 0120-973-524
上越店 ☎ 0120-973-658

担当
棚岡

取引形態
● 売主
● 代理
● 専任
● 一般

報酬額
● 分かれ
● 3%+6万円
● 消費税8%